



Porte scorrevoli isothermiche

Isothermal sliding doors

Portes coulissantes isothermes

Isothermische Schiebetüren



A - Telaio standard in materiale plastico di colore bianco rinforzato internamente in acciaio, nella versione a bassa temperatura dotato di cavo riscaldante anticondensa.

B - Battente standard costituito da un pannello sandwich in lamiera preverniciata RAL 9010 isolato con PUR densità 41 KG/m³, cornice perimetrale in alluminio anodizzato, lungo il cui perimetro è alloggiata la guarnizione di tenuta. Spessori disponibili: cm 7(mod.SC07) e cm 9 (mod.SC09) per porte TN, per le versioni in bassa temperatura lo spessore standard è di cm 12 (mod. SC12).

C - Guida di scorrimento standard in alluminio anodizzato completa di carter in alluminio verniciato bianco.

D - Guida posteriore standard di scorrimento e regolazione posizionata a parete, in alluminio anodizzato, consente lo scorrimento e la tenuta della guarnizione, senza la necessità di accessori fissati a pavimento, che potrebbero risultare di intralcio.

E - Soglia, solidale al telaio, può essere di 4 tipologie diverse in funzione dell'applicazione a cui la porta è destinata.

F - Telaio interno in materiale plastico di colore bianco, posizionato sul lato interno cella, consente il fissaggio rapido ai pannelli prefabbricati.

A - Standard frame in plastic material, internally reinforced in steel, colour white; in the low temperature version it is equipped with anticondensation heating cable.

B - Standard leaf consisting of a sandwich panel in prepainted sheet RAL 9010 insulated with PUR density 41 kg/m³, perimetric rim in anodised aluminium with a seal gasket along its perimeter. Thicknesses available: 7 cm (mod. SC07) and 9 cm (mod. SC09) for TN doors, for the low temperature versions the standard thickness is 12 cm (mod. SC12).

C - Standard sliding rail in anodized aluminium with carter in white prepainted aluminium.

D - Standard back rail for sliding and regulation, wall mounted, in anodized aluminium; it enables the sliding motion and the seal of the gasket, without additional accessories mounted to the floor that could be obstructive.

E - Threshold, connected to the frame, can be in 4 different types according to the required use of the door.

F - Internal frame in plastic material, colour white, placed on the internal side of the cold room, it permits a rapid fastening to the prefabricated panels.

A - Cadre standard en matériel plastique de couleur blanc renforcé à l'intérieur en acier. Dans la version à basse température, cordon électrique chauffant anti-condensation.

B - Vantail standard constitué d'un panneau sandwich en tôle laquée RAL 9010 isolé avec PUR de densité 41 kg/m³, cadre périmétral en alu anodisé le long duquel est logé le joint d'étanchéité. Épaisseurs disponibles: 7 cm (mod. SC07) et 9 cm (mod. SC09) pour portes TN.

Pour les versions en basse température, l'épaisseur standard est de 12 cm (mod. SC12).

C - Rail de coulissement standard en alu anodisé complet de carter en alu laqué blanc.

D - Rail postérieur standard de coulissement et de réglage, placé sur la paroi, en aluminium anodisé. Il permet le coulissement et l'étanchéité du joint sans avoir besoin d'accessoires fixés au sol qui pourraient être gênants.

E - Seuil, solidaire au cadre, peut être de 4 typologies différentes en fonction de l'application à laquelle la porte est destinée.

F - Raccord intérieur en matériel plastique de couleur blanc, placé sur le côté intérieur de la chambre froide. Il permet la fixation rapide aux panneaux préfabriqués.

A - Standardrahmen aus weißem Kunststoffmaterial mit Innenverstärkung aus Edelstahl, die Ausführung für die niedrige Temperatur ist mit einem Antikondenswasser Heizkabel ausgestattet.

B - Das Standardblatt besteht aus einem Sandwich-Paneel aus lackiertem Blech und ist mit PUR-Schaum (Dichte 41 Kg/m³) isoliert. Blattumrahmung aus Eloxalaluminium mit Dichtung entlang des gesamten Umganges. Vorhandene Stärken: 7 cm (Mod. SC07) und 9 cm (Mod. SC09) für Türen bei Normalkühlung, für Türen bei Tiefkühlung beträgt die Standardstärke 12 cm (Mod. SC12).

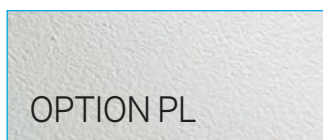
C - Standardlaufschiene aus Eloxalalu mit Carter aus lackiertem weißem Aluminium.

D - Rückseitige Standardschiene aus Eloxalalu für die Gleitung und die Regelung, an der Wand positioniert. Sie ermöglicht die Gleitung und die Dichtungsdichtheit ohne zusätzliches Zubehör, das am Boden befestigt werden muss und eine Behinderung darstellen würde.

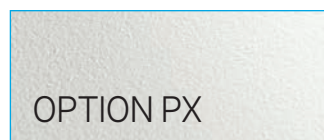
E - Schwelle, einteilig mit dem Rahmen, je nach dem Einsatz der Tür in 4 verschiedenen Typen.

F - Innenrahmen aus weißem Kunststoffmaterial, auf der Innenseite der Kühlzelle positioniert, ermöglicht eine Schnellbefestigung an den Fertigpaneelen.

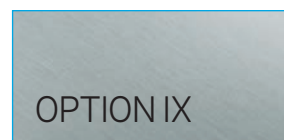
Rivestimenti - Panel Finishing - Revêtement - Paneeleausführung



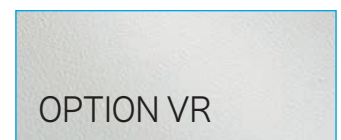
Lamiera Plasticata
Plasticized sheet metal
En tôle Plastifiée
Kunststoffbeschichtetes Blech



Lamiera Inox Plasticata
Plasticized stainless steel sheet metal
En tôle Inox Plastifiée
Kunststoffbeschichtetes Edelstahlblech



Lamiera Inox
Stainless steel sheet
Tôle Inox
Edelstahlblech



Rivestimento in vetroresina
Fiberglass finishing
Revêtement en polyester
Ausführung aus Glassfaserkunststoff

OPTIONS

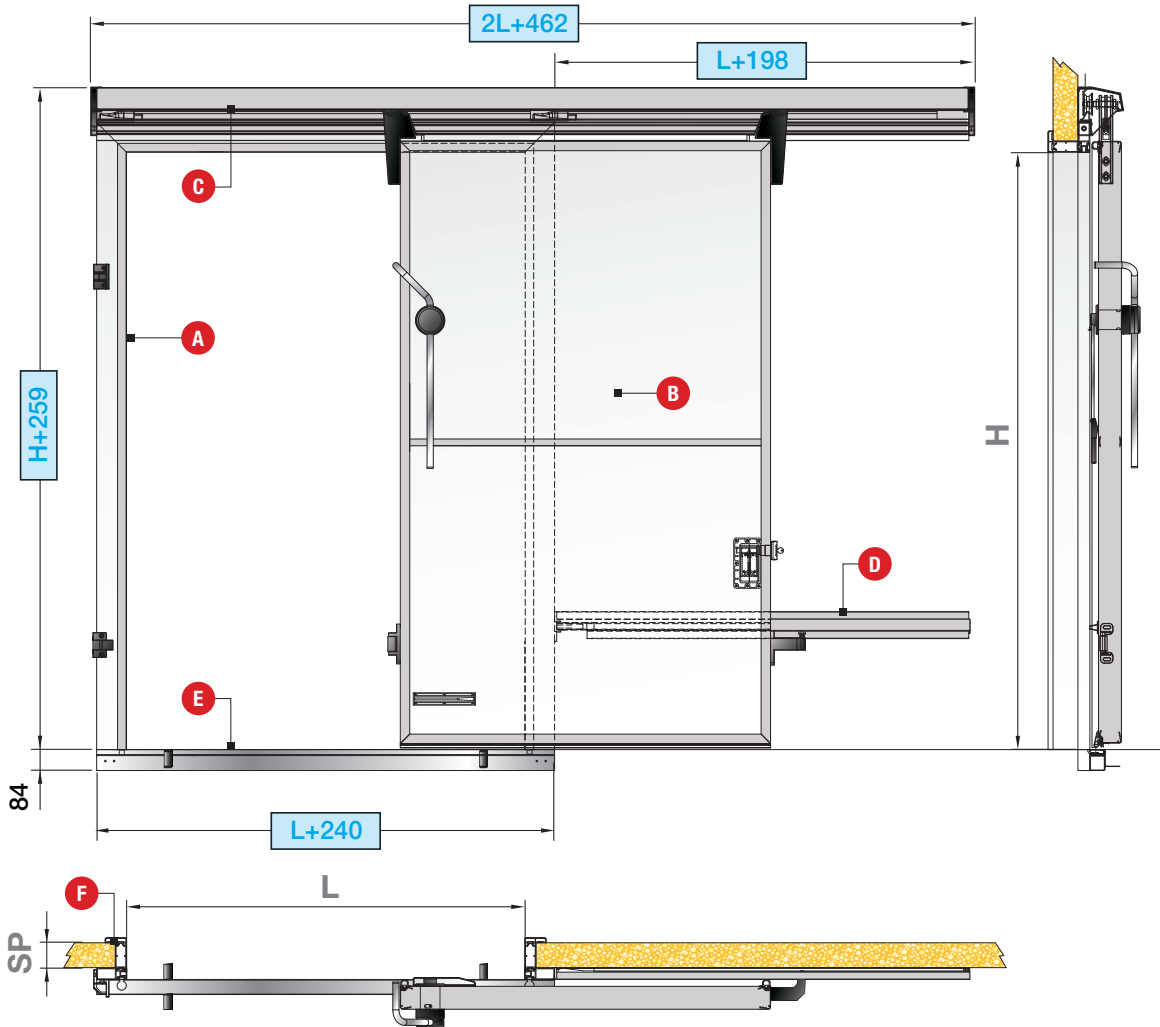


Serratura con chiave
Key lock
Serrure à clé
Schloss mit Schlüssel



Oblo (solo versione TN)
Porthole (only NT)
Hublot (uniquement version TN)
Sichtfenster (nur bei der NT-Ausführung)

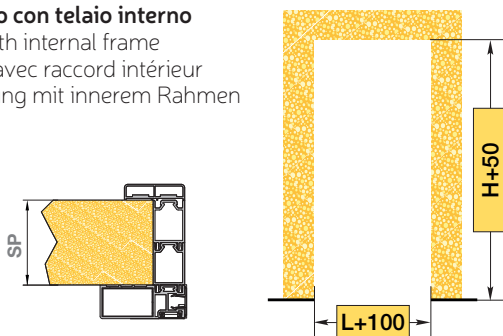
Dimensioni standard - Standard measurements - Dimensions standard - Standardabmessungen



Fissaggio - Fixing - Fixation - Befestigung

Fissaggio con telaio interno

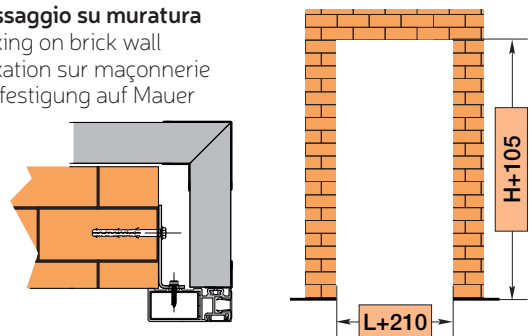
Fixing with internal frame
Fixation avec raccord intérieur
Befestigung mit innerem Rahmen



Dimensioni foro per porta su pannello - Hole dimensions for door on panel
Dimensions trou pour porte sur panneau - Maße des Lochs der Tür auf Panele

Fissaggio su muratura

Fixing on brick wall
Fixation sur maçonnerie
Befestigung auf Mauer

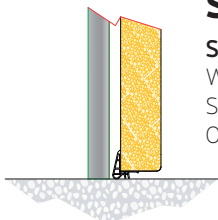


Dimensioni foro per porta su muratura - Hole dimensions for door on brick wall
Dimensions trou pour porte sur mur - Maße des Lochs der Tür auf Mauer

Soglie - Thresholds - Seuils - Schwellen

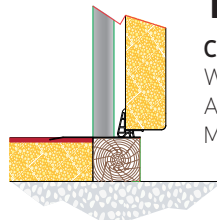
SP

Senza pavimento temperatura positiva
Without floor positive temperature
Sans sol température positive
Ohne Boden positive Temperatur

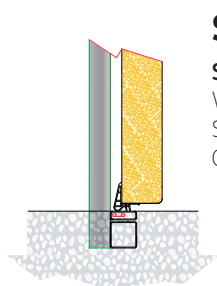


TNP

Con pavimento temperatura positiva
With floor positive temperature
Avec sol température positive
Mit Boden positive Temperatur



SC 07 TN	SC 09 TN	SC 09 BT	SC 12 BT
L x H	L x H	L x H	L x H
800 x 2000	800 x 2000	800 x 2000	800 x 2000
800 x 2200	800 x 2200	800 x 2200	800 x 2200
900 x 2000	900 x 2000	900 x 2000	900 x 2000
900 x 2200	900 x 2200	900 x 2200	900 x 2200
1000 x 2000	1000 x 2000	1000 x 2000	1000 x 2000
1000 x 2200	1000 x 2200	1000 x 2200	1000 x 2200
1100 x 2000	1100 x 2000	1100 x 2000	1100 x 2000
1100 x 2200	1100 x 2200	1100 x 2200	1100 x 2200
1200 x 2000	1200 x 2000	1200 x 2000	1200 x 2000
1200 x 2200	1200 x 2200	1200 x 2200	1200 x 2200
1200 x 2400	1300 x 2000	1200 x 2400	1300 x 2000
1300 x 2000	1300 x 2200	1300 x 2000	1300 x 2200
1300 x 2200	1400 x 2000	1300 x 2200	1400 x 2000
1300 x 2400	1400 x 2200	1300 x 2400	1400 x 2200
1400 x 2000	1400 x 2400	1400 x 2000	1400 x 2400
1400 x 2200	1500 x 2000	1400 x 2200	1500 x 2000
1400 x 2400	1500 x 2200	1400 x 2400	1500 x 2200
1500 x 2000	1500 x 2400	1500 x 2000	1500 x 2400
1500 x 2200	1600 x 2000	1500 x 2200	1600 x 2000
1500 x 2400	1600 x 2200	1500 x 2400	1600 x 2200
1600 x 2000	1600 x 2400	1600 x 2000	1600 x 2400
1600 x 2200	1600 x 2600	1600 x 2200	1600 x 2600
1600 x 2400	1600 x 2800	1600 x 2400	1600 x 2800
	1800 x 2200		1800 x 2200
	1800 x 2400		1800 x 2400
	1800 x 2600		1800 x 2600
	1800 x 2800		1800 x 2800
	2000 x 2200		2000 x 2200
	2000 x 2400		2000 x 2400
	2000 x 2600		2000 x 2600
	2000 x 2800		2000 x 2800
	2000 x 3000		2000 x 3000
	2000 x 3200		2000 x 3200
	2200 x 2400		2200 x 2400
	2200 x 2600		2200 x 2600
	2200 x 2800		2200 x 2800
	2200 x 3000		2200 x 3000
	2200 x 3200		2200 x 3200
	2400 x 2400		2400 x 2400
	2400 x 2600		2400 x 2600
	2400 x 2800		2400 x 2800
	2400 x 3000		2400 x 3000
	2400 x 3200		2400 x 3200
	2500 x 2500		2500 x 2500
	2500 x 2800		2500 x 2800
	2500 x 3000		2500 x 3000
	2500 x 3200		2500 x 3200
	3000 x 3000		3000 x 3000
	3000 x 3200		3000 x 3200
	3000 x 3500		3000 x 3500



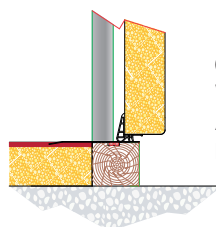
S2

Senza pavimento temperatura negativa rinforzata

Without floor negative temperature reinforced

Sans sol température négative renforcé

Ohne Boden negative Temperatur, verstärkte



BT P

Con pavimento temperatura negativa

With floor negative temperature

Avec sol température négative

Mit Boden negative Temperatur