



Porte scorrevoli isothermiche per atmosfera controllata

Isothermal sliding doors for controlled atmosphere

Portes coulissantes isothermes pour atmosphère contrôlée

Isothermische Schiebetüren für kontrollierte Atmosphäre

Rivestimenti - Panel Finishing - Revêtement - Paneeleausführung



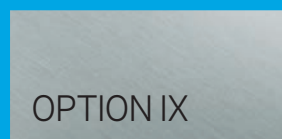
OPTION PL

Lamiera Plastificata
Plasticized sheet metal
En tôle Plastifiée
Kunststoffbeschichtetes Blech



OPTION PX

Lamiera Inox Plastificata
Plasticized stainless steel sheet metal
En tôle Inox Plastifiée
Kunststoffbeschichtetes Edelstahlblech



OPTION IX

Lamiera Inox
Stainless steel sheet
Tôle Inox
Edelstahlblech

OPTIONS



Serratura con chiave
Key lock
Serrure à clé
Schloss mit Schlüssel

Porta in **"Atmosfera Controllata"** per celle di maturazione e di conservazione ad atmosfera controllata la cui temperatura non sia inferiore a -5°C ; garantisce la tenuta ermetica della cella.

A - Telaio standard in materiale plastico di colore bianco rinforzato internamente in acciaio, munito di volantini di serraggio della guarnizione per garantire la tenuta a gas.

B - Battente costituito da un sandwich in lamiera preverniciata RAL 9010 isolato con PUR densità 41 KG/m³, cornice perimetrale in alluminio, lungo il cui perimetro è alloggiata la guarnizione di tenuta al gas, lo spessore standard è di cm 9. Sul battente è montato uno sportello di ispezione di luce cm 70 x 90 H in vetro camera.

C - Guida di scorrimento in alluminio anodizzato completa di carter **D - Guida posteriore di scorrimento** e regolazione posizionata a parete, consente lo scorrimento e la tenuta termica, senza la necessità di accessori fissati a pavimento, che potrebbero risultare di intralcio.

E - Soglia, solidale al telaio, può essere di 2 tipologie diverse in funzione dell'applicazione a cui la porta è destinata.

F - Telaio interno, posizionato sul lato interno cella, consente il fissaggio rapido ai pannelli prefabbricati.

Door for **"Controlled Atmosphere"** cold rooms for preservation and ripening where the internal temperature is not lower than -5°C ; it guarantees the hermetic seal of the cold room.

A - Frame in plastic material internally reinforced in steel, white, with gasket tightening handwheels to ensure the gas seal.

B - Leaf consisting of a sandwich in prepainted sheet RAL 9010 insulated with PUR density 41 kg/m³, perimeter rim in aluminium with a gas seal gasket along its perimeter, with a standard thickness of 9 cm. An inspection porthole cm 70 x 90 H is mounted on the door leaf.

C - Sliding Rail in anodized aluminium with carter.

D - Back rail for sliding and regulation, wall mounted; it enables the sliding motion and the seal of the gasket, without additional accessories mounted to the floor that could be obstructive.

E - Threshold, connected to the frame, can be in 2 different types according to the required use of the door.

F - Internal frame placed on the internal side of the cold room permits rapid fastening to the prefabricated panels.

Porte pour chambre froide en **"Atmosphère Contrôlée"** pour mûrissement où la température ne soit pas inférieure à -5°C ; cette porte assure la fermeture étanche de la chambre froide.

A - Cadre standard en matériel plastique de couleur blanc renforcé à l'intérieur en acier. Il est muni de volant de serrage du joint pour garantir l'étanchéité au gaz.

B - Vantail constitué d'un panneau sandwich en tôle laquée RAL 9010 isolé avec PUR de avec densité 41 kg/m³, cadre périmétral en alu le long duquel est logé le joint d'étanchéité au gaz. Épaisseur unique 9 cm. Le vantail est muni d'un hublot d'inspection d'une dimension de cm 70x90 H en double vitrage.

C - Rail de coulissement en alu anodisé avec carter.

D - Rail postérieur de coulissement et de réglage. Il permet le coulissement et l'étanchéité thermique sans avoir besoin d'accessoires fixés au sol qui pourraient être gênants.

E - Seuil, solidaire au cadre, peut être de 2 typologies différentes en fonction de l'application à laquelle la porte est destinée.

F - Raccord intérieur placé sur le côté intérieur de la chambre froide. Il permet la fixation rapide aux panneaux préfabriqués.

Tür für **Kühlzelle in kontrollierter Atmosphäre** für das Reifen und die Konservierung, deren Temperatur nicht niedriger ist als -5°C . Diese Tür ermöglicht eine komplette, hermetische Abdichtung.

A - Standardrahmen aus weißem Kunststoffmaterial mit Innverstärkung aus Edelstahl, mit Handrädern zum Spannen der Dichtungen ausgestattet, um eine Gasdichtung zu garantieren.

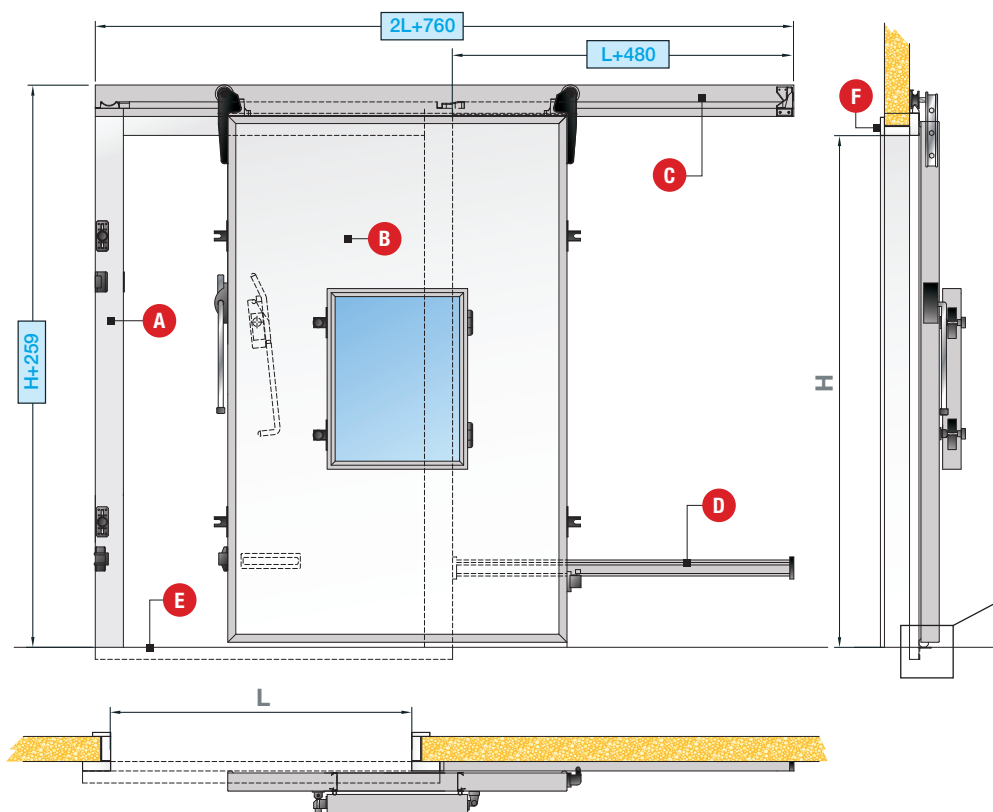
B - Das Blatt besteht aus einem Sandwich-Paneel aus lackiertem Blech RAL 9010 und ist mit PUR-Schaum (Dichte 41 kg/m³) isoliert, Blattumrahmung aus Aluminium mit eingesetzter Gasdichtung entlang des gesamten Umfanges. Standardstärke: 9 cm. Am Türblatt befindet sich ein Inspektionsfenster mit einer doppelverglasten Öffnung von 70 x 90 cm H.

C - Laufschiene aus Eloxalalu, mit Carter ausgestattet.

D - Rückseitige Schiene für die Gleitung und die Regelung, an der Wand positioniert. Sie ermöglicht die Gleitung und die Wärmeisolierung ohne zusätzliches Zubehör, das am Boden befestigt werden muss und eine Behinderung darstellen würde.

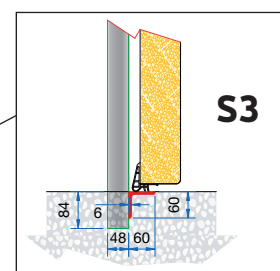
E - Schwelle, einteilig mit dem Rahmen, je nach dem Einsatz der Tür in 2 verschiedenen Typologien.

F - Innenrahmen auf der Innenseite der Kühlzelle positioniert, ermöglicht eine Schnellbefestigung an den Fertigpaneelen.



L X H = 2000X3000

Altre dimensioni sono possibili. Contattare l'Ufficio Tecnico Incold.
Other sizes are possible. Contact the technical office of Incold SpA.
D'autres dimensions sont possibles. Contacter le bureau technique Incold.
Es sind auch andere Abmessungen möglich, kontaktieren Sie das technische Büro der Fa. Incold.



Senza pavimento temperatura positiva rinforzata
Without floor positive temperature reinforced
Sans sol température positive renforcé
Ohne Boden, positive Temperatur, verstärkte