

CE2B - CE2B.G

CE2B

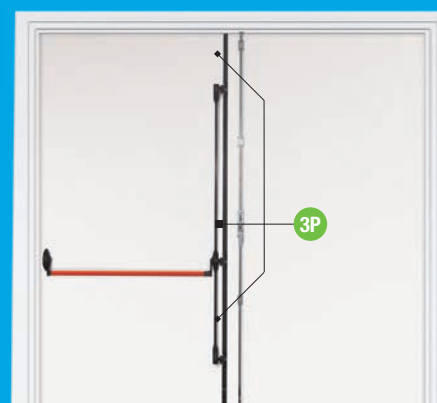
CE2B G



CE2B 07 TN CE2B 09 BT

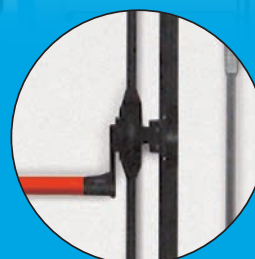
L x H	L x H
1400 x 2000	1400 x 2000
1400 x 2200	1400 x 2200
1600 x 2000	1600 x 2000
1600 x 2200	1600 x 2200
3P 1600 x 2400	3P 1600 x 2400
3P 1600 x 2600	3P 1600 x 2600
1800 x 2000	1800 x 2000
1800 x 2200	1800 x 2200
3P 1800 x 2400	3P 1800 x 2400
3P 1800 x 2600	3P 1800 x 2600
3P 1800 x 2800	3P 1800 x 2800
2000 x 2000	2000 x 2000
2000 x 2200	2000 x 2200
3P 2000 x 2400	3P 2000 x 2400
3P 2000 x 2600	3P 2000 x 2600
3P 2000 x 2800	3P 2000 x 2800
3P 2000 x 3000	3P 2000 x 3000
2200 x 2200	2200 x 2200
3P 2200 x 2400	3P 2200 x 2400
3P 2200 x 2600	3P 2200 x 2600
3P 2200 x 2800	3P 2200 x 2800
3P 2200 x 3000	3P 2200 x 3000
3P 2400 x 2400	3P 2400 x 2400
3P 2400 x 2600	3P 2400 x 2600
3P 2400 x 2800	3P 2400 x 2800
3P 2400 x 3000	3P 2400 x 3000

OPTIONS



Maniglione antipánico
 Anti-Panic bar
 Barre anti-panique
 Antipanikhebel

solo per temperatura positiva
 for positive temperature only
 seulement pour température positive
 nur für positive temperatur



Le porte su cerniere due ante serie **CE2B** disponibili sia per temperature positive che per temperature negative sono costituite da 4 parti essenziali come di seguito specificato.

- A - Telaio** in materiale plastico rinforzato internamente in acciaio. Nella versione a bassa temperatura dotato di cavo riscaldante.
- B - 2 Battenti** costituiti da: supporti in lamiera preverniciata di colore bianco RAL9010 contornati da un profilo in alluminio anodizzato, al cui interno viene iniettata schiuma di poliuretano rigido che ne costituisce l'isolamento termico. Lungo il bordo in alluminio anodizzato è alloggiata una speciale guarnizione in gomma che garantisce la tenuta termica. Sull'anta semi-fissa è presente un profilo di battuta centrale che garantisce la tenuta della guarnizione in posizione centrale. Nella versione a bassa temperatura il profilo di battuta centrale è dotato di cavo riscaldante anticondensa. La ferramenta è costituita principalmente da: maniglia a rotazione posta sull'anta mobile, completa di chiusura con chiave e sistema di sblocco interno di sicurezza, internamente all'anta semi-fissa, è presente una chiusura di tipo a cremonese, che permette di bloccare l'anta sia sulla parte superiore che su quella inferiore nella posizione di chiusura; due cerniere alzanti, per ciascuna anta, regolabili mediante vite di registro. Il battente è fornito in due diversi spessori in funzione delle temperature di esercizio:
CE2B 07 TN per impieghi sino a -5°C
CE2B 09 BT per impieghi sino a -20°C
- C - Soglia** solidale al telaio, può essere di 4 tipologie diverse in funzione dell'applicazione a cui la porta è destinata.
- D - Profili di raccordo** in acciaio inox per fissaggio su pannello prefabbricato. In opzione è possibile fornire anche la versione con controtelaio in materiale plastico rinforzato.

The two leaves CE2B series of hinged doors, available for both positive and negative temperature, consist in 4 essential parts as listed below:

- A - Frame** in plastic material internally reinforced in steel. In the low temperature version it is equipped with a heating cable.
- B - Two leaves** consisting of: two supports in pre-painted sheet white RAL9010 surrounded by an anodized aluminium profile, with rigid polyurethane foam injected on the inside to act as thermal isolation. Along the edge in anodized aluminium, is seated a special gasket which guarantees the temperature seal. On the semi-fixed leaf there is a central doorstop profile which guarantees the temperature seal in central position. In the low temperature version the central doorstop profile is equipped of an anti-condensation heating cable. The hardware consist mainly of: rotating handle fixed on the moving leaf, complete with key lock and internal safety release; internally to the semi-fixed leaf there is a key lock type espagnolette bolt, which allow the locking of the leaf both on the inferior and superior part on the closing position; two helical hinges, for each leaf adjustable with screws. The leaf is furnished in two different thicknesses depending on the working temperature:
CE2B 07 TN for uses up to -5°C
CE2B 09 BT for uses up to -20°C
- C - The threshold** connected to the frame can be of 4 different types according to the required use of the door.
- D - Connecting profiles** in stainless steel for fastening on prefabricated panel. An optional version has the counter frame in reinforced plastic material.

Les portes pivotantes à deux vantaux série CE2B sont disponibles pour températures positives et négatives et sont composées de 4 parties essentielles comme spécifié ci-dessous :

- A - Cadre** en matériel plastique renforcé à l'intérieur en acier. Dans la version basse température muni de cordon chauffant.
- B - 2 Vantail** constitué par : supports en tôle laquée de couleur blanche RAL 9010 entourés d'un profil en aluminium anodisé, avec à l'intérieur de la mousse de polyuréthane rigide injectée qui constitue son isolement thermique. Un joint spécial en caoutchouc garantissant l'étanchéité thermique est installé le long du bord en aluminium anodisé. Sur le vantail demi fixé est présente un tapé central lequel garantie l'étanchéité du joint en position centrale. Dans la version à température négative le tapé centrale a à son intérieur le cordon chauffant anti-condensation. La quincaillerie est principalement constituée de: poignée à rotation sur le vantail mobile complète de fermeture à clé et bouton de déblocage de sécurité à l'intérieur. A l'intérieur du vantail demi fixé il y a une fermeture crémonese, qui permet de bloquer le vantail sur la partie inférieure et supérieure dans la position de fermeture, et 2 charnières pour chaque vantail qui se peuvent régler avec une vie de calage. Le vantail en plus est disponible en deux différents épaisseurs en fonction de la température d'exercice:
CE2B 07 TN pour emplois jusqu'à -5°C
CE2B 09 BT pour emplois jusqu'à -20°C
- C - Le seuil**, solidaire au cadre, peut être de 4 typologies différentes en fonction de l'application à laquelle la porte est destinée.
- D - Profils de raccordement** en acier inox pour fixation sur panneau préfabriqué. En option il est possible de fournir la version avec raccord intérieur en matériel plastique renforcé.

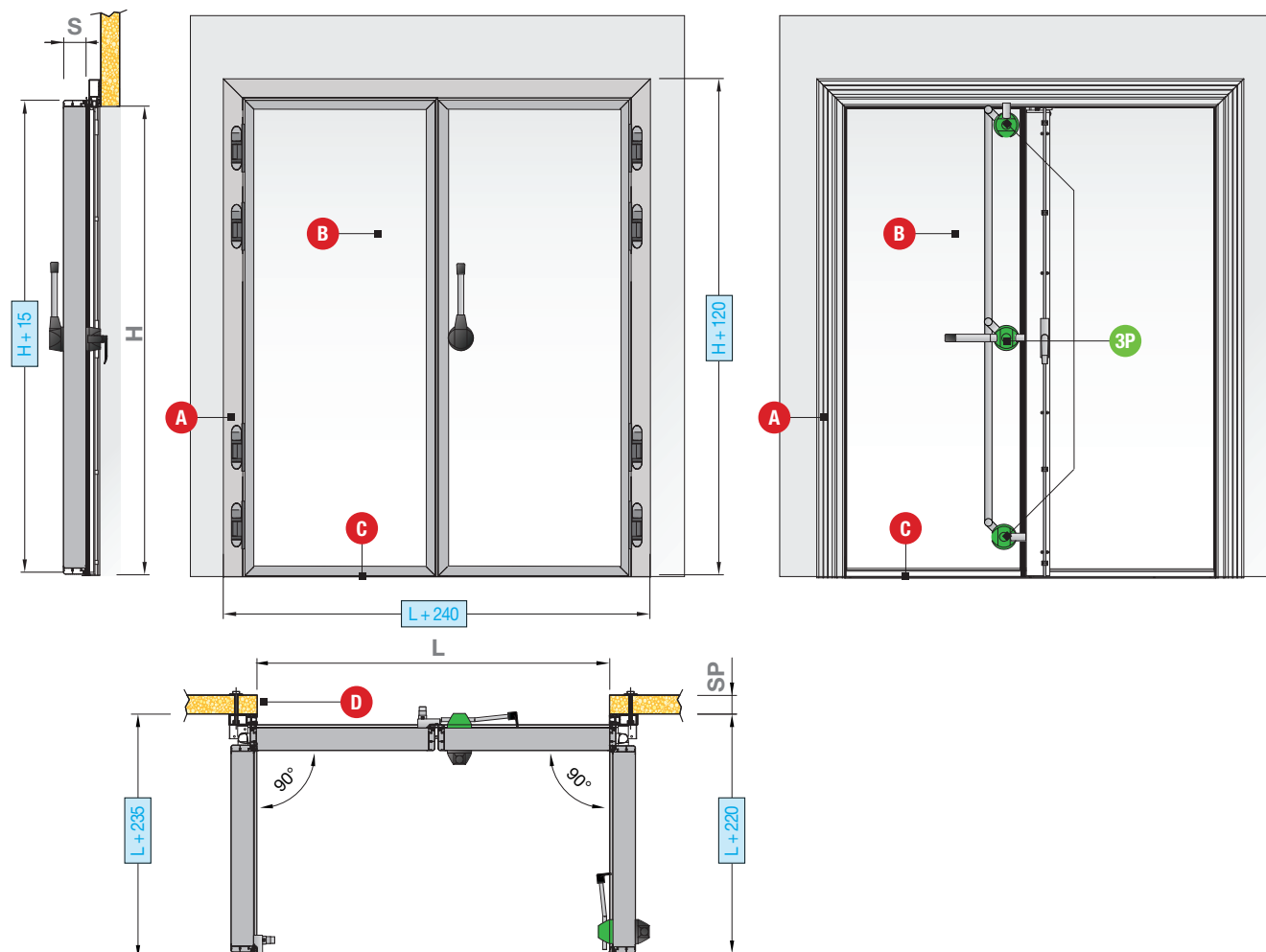
Die Drehtüren der Serie CE2B sind sowohl für Normalkühlung als auch für Tiefkühlung vorhanden und bestehen aus 4 wesentlichen Teilen, und zwar:

- A - Rahmen** aus Kunststoffmaterial mit Innenverstärkung aus Stahl. In der Ausführung für Tiefkühlung ist Der Türrahmen mit einer Türrahmenheizung versehen.
- B - Türblätter** bestehen aus vorlackiertem weißem verzinktem Stahlblech Farbe Ral 9010, die mit einem Eloxalaluminium-Profil mit PUR-Hartschaumeinschäumung, die zur Wärmeisolierung dient, eingerahmt sind. Entlang des Alu-Profilumfangs ist eine Spezialgummidichtung zur perfekten Wärmedämmung eingesetzt. Auf dem Standflügel ist ein zentrales Anschlagprofil montiert, das die Wärmedichtheit in einer zentral Position zusichert. Bei der Ausführung für Tiefkühlung ist das zentrale Anschlagprofil mit einem Heizkabel ausgestattet. Der Verkehrsflügel ist mit Presshebel versehen komplett mit Schloss und leuchtende Innenriegelung. Der Standflügel ist innen mit einem Treibriegel versehen, der den Flügel sowohl oben als auch unten blockiert. Tür ist mit 2 steigende einstellbare Türscharnieren versehen. Der Türblatt kann je nach gewünschte Betriebstemperaturen in zwei verschiedenen Isolierstärken geliefert werden:
CE2B 07 TN für Einsatz bis zu -5°
CE2B 09 BT für Einsatz bis zu -20°C
- C - Schwelle**, einteilig mit dem Rahmen, kann je nach Einsatz der Tür in 4 verschiedene Ausführungen sein.
- D - Anschlussprofile aus Edelstahl** zur Befestigung auf Fertigpaneel. Als Option kann auch eine Ausführung mit einem Klemmrahmen aus Kunststoffmaterial mit Innenverstärkung geliefert werden.

CE2B - CE2B.G

Dimensioni standard - Standard measurements - Dimensions standard - Standardabmessungen

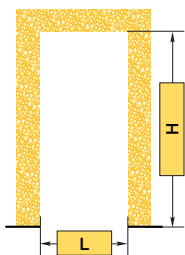
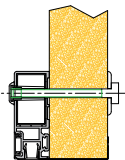
CE2B



STANDARD

Fissaggio su pannello

Fixing on panel
Fixation sur panneau
Befestigung auf Paneel

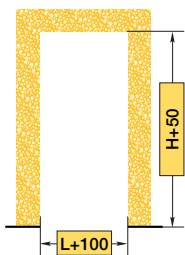
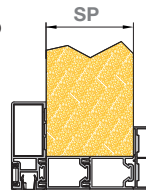


Dimensioni foro per porta su pannello
Hole dimensions for door on panel
Dimensions trou pour porte sur panneau
Maße des Lochs der Tür auf Paneel

OPTION

Fissaggio con telaio interno

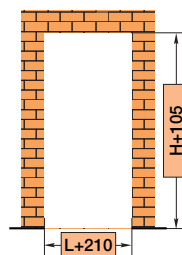
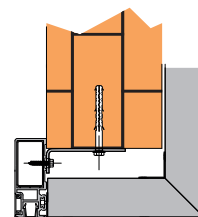
Fixing with internal frame
Fixation avec raccord intérieur
Befestigung mit innerem Rahmen



Dimensioni foro per porta su pannello
Hole dimensions for door on panel
Dimensions trou pour porte sur panneau
Maße des Lochs der Tür auf Paneel

Fissaggio su muratura

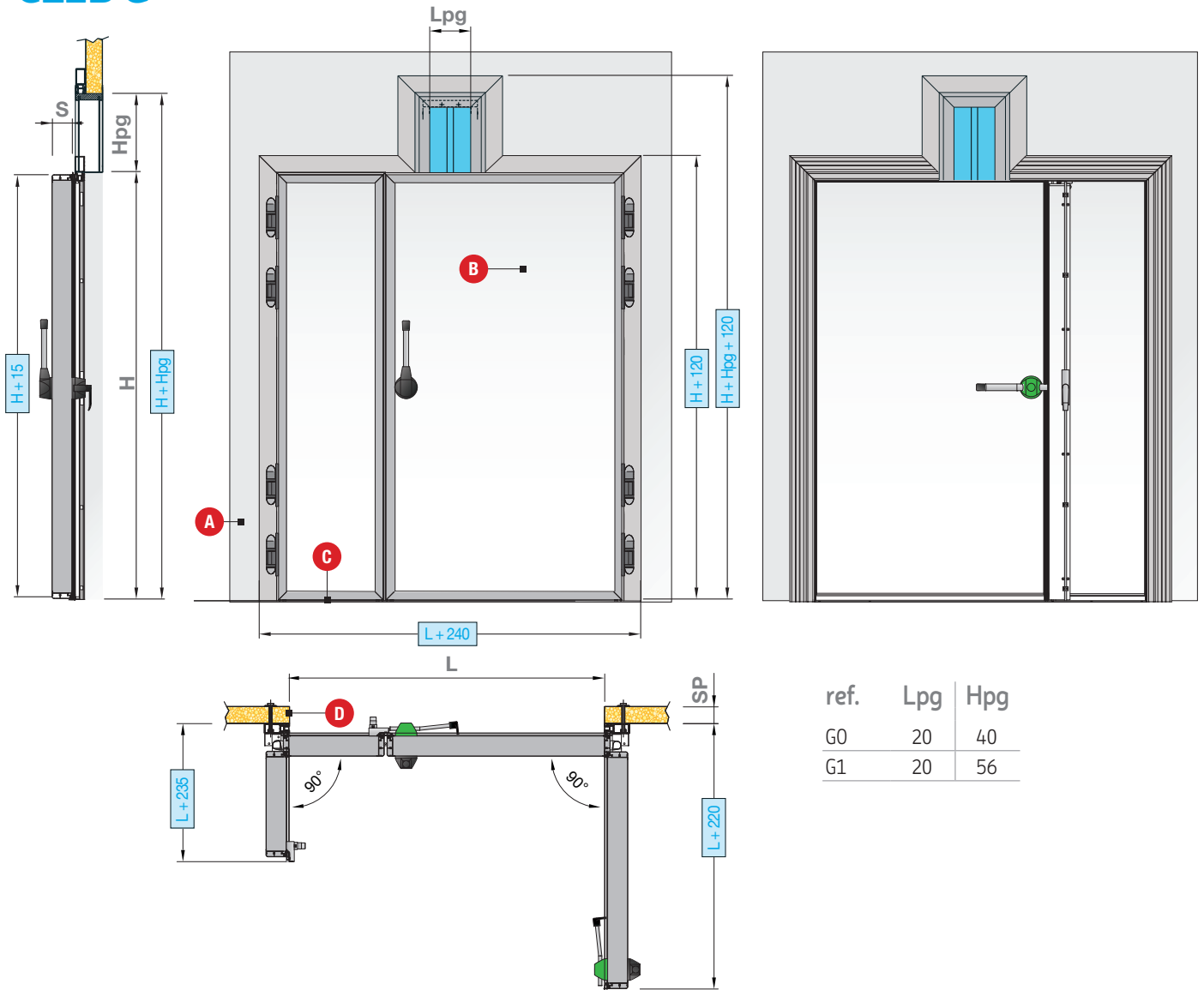
Fixing on brick wall
Fixation sur maçonnerie
Befestigung auf Mauer



Dimensioni foro per porta su muratura
Hole dimensions for door on brick wall
Dimensions trou pour porte sur mur
Maße des Lochs der Tür auf Mauer

Dimensioni standard - Standard measurements - Dimensions standard - Standardabmessungen

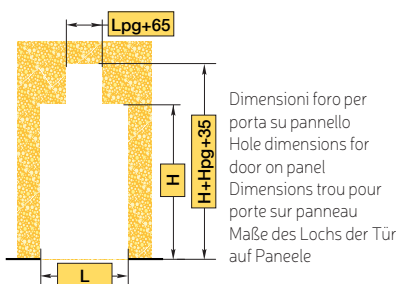
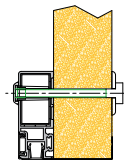
CE2B G



STANDARD

Fissaggio su pannello

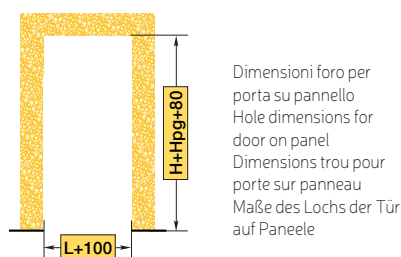
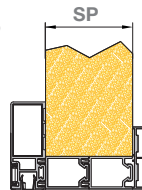
Fixing on panel
 Fixation sur panneau
 Befestigung auf Paneel



OPTION

Fissaggio con telaio interno

Fixing with internal frame
 Fixation avec raccord intérieur
 Befestigung mit innerem Rahmen



Fissaggio su muratura

Fixing on brick wall
 Fixation sur maçonnerie
 Befestigung auf Mauer

