



## **Porte flessibili in PVC a braccio pivotante**

*Swinging arm PVC flex door*

*Portes flexibles a bras oscillant*

*Flexiblen PVC Pedeltüren*

Le Porte Flessibili Trasparenti della **Serie CFD**, rappresentano un'efficace barriera al passaggio d'aria attraverso le porte isoterme in caso rimangano aperte per consentire intenso traffico, sia pedonale che con carrelli, salvaguardando al massimo la dispersione termica ed il conseguente consumo energetico. Rappresentano inoltre, una valida soluzione laddove necessiti una porta di separazione con massima visibilità.

Le porte **serie CFD**, possono essere fornite ad uno o 2 battenti, costituiti da:

- A.** Una speciale cerniera a gravità a doppio senso di rotazione, in acciaio inox e alluminio, costituisce la struttura portante della porta. Per effetto della sua particolare concezione, richiude automaticamente la porta stessa.
- B.** Manto in PVC trasparente, spessore 3 mm: Tipo Polar per esercizio a temperature negative da -20 a 40 °C.

L'assenza di montanti consente di sfruttare al massimo la larghezza del foro porta contrariamente alle tradizionali porte "FLAP", ed è molto più agibile rispetto alle tradizionali Tende a Strisce in quanto evita il fastidio delle strisce che ricadono contro l'operatore, agevolando il passaggio anche con mani occupate. Sono facili da installare e praticamente esenti da manutenzione.

The Transparent Flexible Doors of the **CFD series** are an effective barrier to the passage of air through isothermal doors in the event they remain open due to intensive traffic, whether pedestrian or trolleys. They offer maximum protection against heat loss, controlling energy consumption. They are also a valid solution in case a dividing door with maximum visibility is required.

The **CFD series** doors are available in the single- or double-leaf versions, consisting of:

- A.** A special stainless steel and aluminium gravity hinge with two-way rotation forms the load-bearing structure of the door. Due to its special design, it closes the door automatically.
- B.** Transparent PVC mantle 3 mm thickness: Polar Type for operating at negative temperature from -20°C to 40°C

The absence of posts allows optimisation of the door opening, unlike the conventional "FLAP" doors. It is much more accessible compared to the traditional Strip Doors as it avoids the hassle of strips that fall against the operator, so passage is easier even when the user's hands are full. They are easy to install and virtually maintenance-free.

Les portes flexibles transparentes de la **série CFD** constituent une barrière efficace contre le passage de l'air si les portes isothermes doivent rester ouvertes en raison d'un trafic permanent de piétons ou de chariots, ce qui permet alors d'éviter au maximum la dispersion thermique et de réduire la consommation d'énergie qui en découle. En outre, elles représentent une solution efficace à chaque fois qu'une porte de séparation permettant un maximum de visibilité est requise.

Les portes de la **série CFD** peuvent être fournies à un vantail ou à deux vantaux, composés à chaque fois des éléments suivants:

- A.** Charnière spéciale à gravité et à rotation dans les deux sens en acier inox et en aluminium en tant que structure porteuse de la porte. Grâce à sa conception particulière, elle permet la fermeture automatique de la porte.
- B.** Toile en PVC transparent, épaisseur 3 mm: de type Kristal pour des températures de service positives entre 0 et 50°C de type Polar pour des températures de service négatives entre -20 et 50°C.

Contrairement aux portes traditionnelles "FLAP", l'absence de montants permet d'exploiter au maximum la largeur de l'ouverture de la porte et le passage est beaucoup plus facile qu'avec les portes-rideaux ou en lanières traditionnelles, éliminant la retombée des lanières sur l'opérateur lors de passages à mains pleines. Nos portes sont faciles à monter et ne requièrent quasiment pas d'entretien.

Die flexiblen und transparenten Türen der **Serie CFD** bieten eine wirksame Barriere gegen Lufteintritt durch die isothermischen Türen, wenn diese offen bleiben, um starken Verkehr sowohl von Personen als auch Wagen zu ermöglichen. So werden der Wärmeverlust und damit auch der Energieverbrauch so niedrig wie möglich gehalten. Außerdem bieten diese Türen eine zuverlässige Lösung, wenn eine Trenntür mit größtmöglicher Sichtbarkeit benötigt wird.

Die Türen der **Serie CFD** sind in den Ausführungen mit einem oder 2 Flügeln erhältlich und bestehen aus:

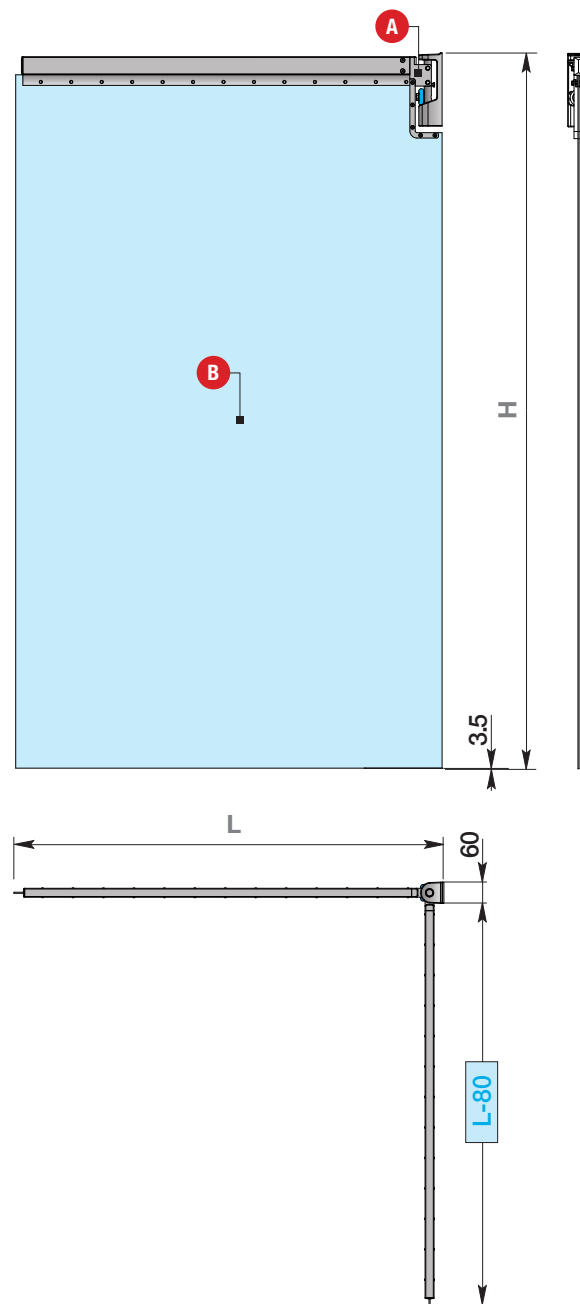
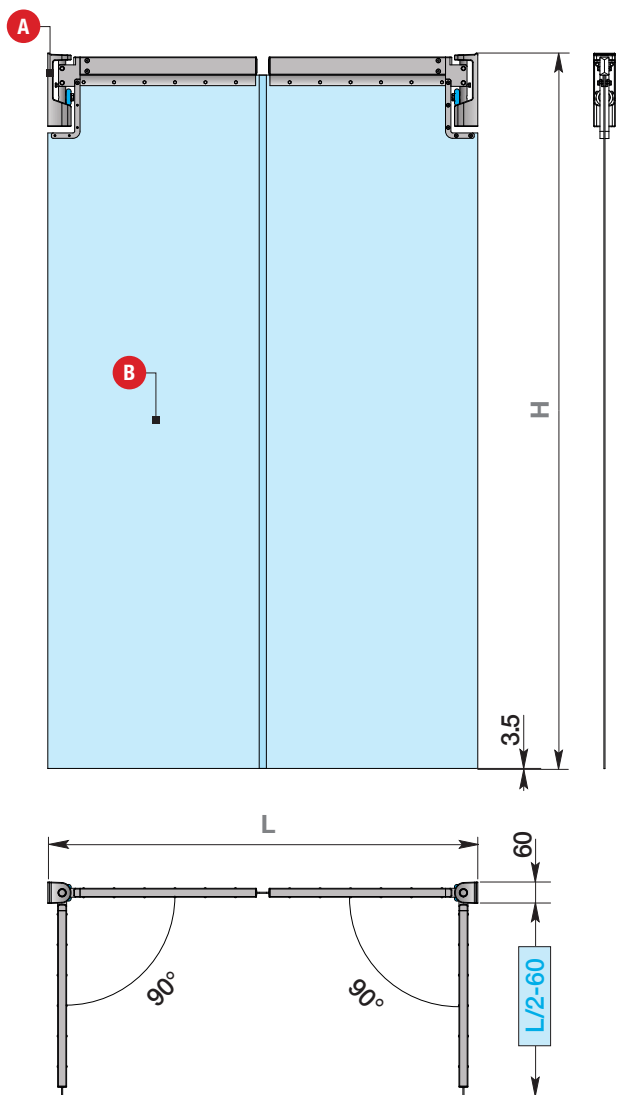
- A.** Einem speziellen Schwerkraftscharnier mit doppelter Drehrichtung aus Edelstahl und Aluminium, welches die tragende Struktur der Tür darstellt. Durch die besondere Ausführung dieses Scharniers schließt sich die Tür automatisch.
- B.** Einem PVC-Mantel mit einer Dicke von 3 mm: Typ Kristal für den Einsatz im positiven Temperaturbereich 0 - 50°C Typ Polar für den Einsatz im negativen Temperaturbereich -20 - 50°C.

Da keine Steher eingesetzt werden, kann die Breite der Türöffnung im Gegensatz zu herkömmlichen Flügeltüren voll ausgenutzt werden. Gegenüber den Streifenvorhängen ist das Türsystem der Serie CFD sehr viel komfortabler, da keine Streifen gegen die Person, die durch die Tür geht, zurückschlagen, und das Hindurchgehen so auch mit vollen Händen vereinfacht wird. Die Türen sind leicht zu installieren und praktisch wartungsfrei.



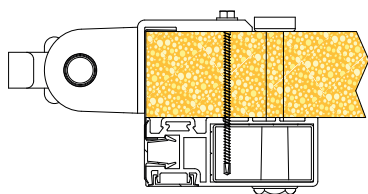
1 ANTA / 1 LEAF / 1 VANTAIL / 1 TÜRFLÜGEL

2 ANTE / 2 LEAVES / 2 VANTAUX / 2 TÜRFLÜGEL



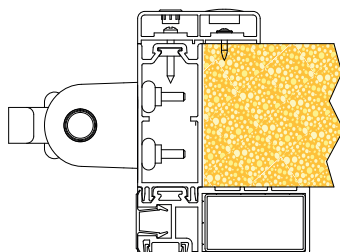
### Squadretta per fissaggio angolare su porte CE

Square for corner profile fixing to CE doors  
 Equerre pour fixer le poteau aux portes CE  
 Rechteckige Halterung zur Befestigung von  
 Eckverbindungen an CE



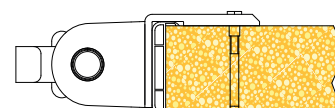
### Kit per fissaggio su CPR

Kit for fixing to the internal frame  
 Kit de fixation sur le châssis intérieur  
 Befestigungskit für inneren Rahmen



### Squadretta per fissaggio angolare su porte

Square for corner profile fixing to Multi doors  
 Equerre pour fixer le poteau aux portes Multi  
 Rechteckige Halterung zur Befestigung von  
 Eckverbindungen an Multi



**Dimensioni standard** - Standard measurements - Dimensions standard - Standardabmessungen

## 1 ANTA

1 LEAF / 1 VANTAIL / 1 TÜRFLÜGEL

L x H
60 x 190
60 x 200
70 x 190
70 x 200
70 x 210
70 x 220
80 x 190
80 x 200
80 x 210
80 x 220
90 x 190
90 x 200
90 x 210
90 x 220
95 x 190
95 x 200
95 x 210
95 x 220
100 x 190
100 x 200
100 x 210
100 x 220
110 x 190
110 x 200
110 x 210
110 x 220
110 x 230
110 x 240
120 x 190
120 x 200
120 x 210
120 x 220
120 x 230
120 x 240

## 2 ANTE

2 LEAVES / 2 VANTAUX / 2 TÜRFLÜGEL

L x H	L x H	L x H
80 x 190	140 x 220	190 x 200
80 x 200	140 x 230	190 x 210
80 x 210	140 x 240	190 x 220
80 x 220	150 x 200	190 x 230
90 x 190	150 x 210	190 x 240
90 x 200	150 x 220	190 x 250
90 x 210	150 x 230	190 x 260
90 x 220	150 x 240	190 x 270
95 x 190	150 x 250	190 x 280
95 x 200	160 x 200	190 x 290
95 x 210	160 x 210	190 x 300
95 x 220	160 x 220	200 x 200
100 x 200	160 x 230	200 x 210
100 x 210	160 x 240	200 x 220
100 x 220	160 x 250	200 x 230
110 x 200	160 x 260	200 x 240
110 x 210	170 x 200	200 x 250
110 x 220	170 x 210	200 x 260
110 x 230	170 x 220	200 x 270
110 x 240	170 x 230	200 x 280
120 x 190	170 x 240	200 x 290
120 x 200	170 x 250	200 x 300
120 x 210	170 x 260	220 x 200
120 x 220	170 x 270	220 x 210
120 x 230	180 x 200	220 x 220
120 x 240	180 x 210	220 x 230
130 x 190	180 x 220	220 x 240
130 x 200	180 x 230	220 x 250
130 x 210	180 x 240	220 x 260
130 x 220	180 x 250	220 x 270
130 x 230	180 x 260	220 x 280
130 x 240	180 x 270	220 x 290
140 x 190	180 x 280	220 x 300
140 x 200	180 x 290	
140 x 210	180 x 300	

### Altre dimensioni su richiesta

Other sizes on request

Autres dimensions sur demande

Andere Abmessungen auf Anfrage